

EN COFFRES



3 expositions // 25 artistes

Atelier 2 arts plastiques

Villeneuve d'ascq

www.atelier-2.com

atelier²

En corps

Un thème // 3 expositions

Désirable, sublimée, idéalisée, questionnée, fragmentée, défigurée, hybridée... Dessinée, peinte, gravée, sculptée, photographiée... La représentation du corps s'impose à travers l'histoire de l'art, tant dans l'apprentissage artistique que motif infini. Connaissance anatomique, exercice fondamental, relation singulière au modèle... Le corps féminin ou masculin autorise toutes les explorations graphiques et plastiques.

A l'Atelier 2, « En corps » se présente comme un véritable « voyage autour du corps », dans la création contemporaine. Le corps tant universel que singulier, du plus familier au plus intime. Un voyage, où il est figuré, suggéré, voire absent.

25 artistes de Nantes à Anvers ou encore de Lille, Paris, Lyon ou Bordeaux nous présentent leur approche du Corps à travers leurs pratiques artistiques. Par l'intermédiaire de cette exposition ; vous découvrirez 25 regards, où s'installe un véritable dialogue, sur un sujet aussi intemporel !

En corps #3
du 12 mars au 21 avril 2018

En corps #3
du 12 mars au 21 avril 2018



Alice CALM

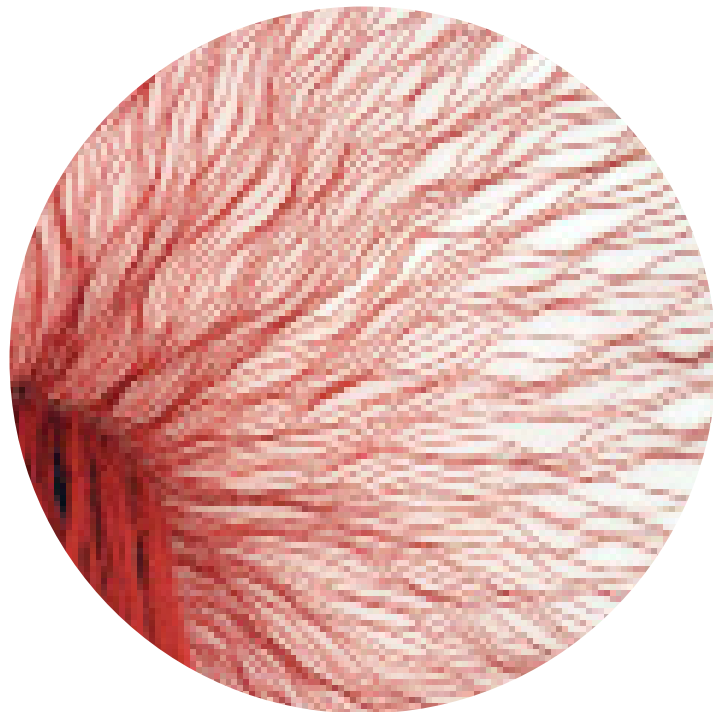
vit et travaille à LYON (69)



Des cheveux sont noués sur des dentelles un par un à l'aide d'un crochet. La dentelle est ensuite placée et photographiée sur des parties de son corps : aisselles, ventre, cuisses. Le cheveu permet d'être au plus près du corps et de l'intime. Alice Calm joue avec la dentelle, les cheveux, les tissus pour créer ce qu'elle appelle un postiche et le postiche devient artifice. Le corps est support de cette tricherie. Seule reste la peau, comme matière du support et illusion de perception d'un fragment corporel. Il y a aussi les plis. Ceux de la peau sont ici recherchés et amplifiés. Ils sont là comme traces de mouvement et de vie.

Laure FORET

vit et travaille à ANVERS (Belgique)



La peau est une frontière poreuse, entre l'intime et l'extérieur. Elle nous recouvre et cache notre intérieur. On peut l'entrevoir à travers les orifices, l'imagerie médicale. On peut le ressentir, l'entendre, sans pour autant savoir ce qui se passe au dedans. De ces questions, Laure Foret développe un travail évoquant le corps, les organes, des vues microscopiques, des visions vacillantes entre l'organique et le végétal. Ouvrir les orifices, triturer la peau, laisser s'écouler le corps au dehors.

Laurie JOLY

vit et travaille à LILLE (59)



Laurie Joly nous propose quatre dessins qui interrogent le corps anatomique. Dans le sens où l'anatomie est un dispositif de connaissances fondé sur la fragmentation du cadavre, le dessin interroge les objets que cette discipline nous lègue et questionne leur statut. Objets graphiques ambigus, formellement familiers, sensiblement étrangers. Le corps est mis à plat et devient surface, tandis que la plasticité se fait chaire et donne corps au papier.

Rosy LE BARS

vit et travaille à LILLE (59)



Les préoccupations artistiques de Rosy Le Bars gravitent autour du corps comme territoire intime. Elle l'explore pour tenter d'en faire ressortir toute sa vulnérabilité. Des formes organiques émergent au plus proche du ressenti. Objets sensibles qui appellent le corps de l'autre. Rentrer à l'intérieur, s'approprier, porter, habiter... Elle explore les zones de rencontre. Le corps est ouvert, fragmenté. L'intérieur et l'extérieur se confondent. Le caché se révèle. Les volumes se construisent en résonance les uns par rapport aux autres et s'organisent en un ensemble. Chacun trouve son prolongement dans celui qui le voisine. Comme un chantier en cours, moules, contre-moules, traits de constructions, tracés au sol, participent à cet ensemble. Posées, suspendues, couchées, les pièces se déploient dans l'espace, dans une nécessité de créer une interaction avec le corps.

David LELEU

vit et travaille entre ROUBAIX et LILLE (59)



Pour cette exposition, David Leleu nous propose «Soft.skin».

C'est une série de 9 magazines pornographique découpés.

Feuille après feuille, il fait sauter l'épiderme des ouvrages, évitant les textes...

Se dévoile peu à peu des fragments de photos ne révélant que de la peau tout en occultant totalement la sexualité crue de ces revues... Ces fragments viennent s'entremêler en surface pour composer par strates, une mosaïque de formes abstraites composer de chair entremêlée qui laisse deviner la sexualité sans jamais la dévoiler.

Bernard LEPERCQ

vit et travaille à COMINES WARNETON (Belgique)



Voici un monde où l'humain est aux prises avec l'animal, le végétal, le minéral. Le tout est sous-tendu par des connexions symboliques, mythologiques, cosmologiques. Les formes peuvent s'hybrider : un bras est arbre, plante, ... ou subir des mutations génétiques : ailes, queues, ... Souvent le tronc sert de porte-greffe. Des énergies psychiques ou des transes sont jetées, grattées, frottées, diluées, captées et scellées dans la matière.

Des matières que Bernard Lepercq aime manipuler
tel que le plâtre, le papier, la craie ou encore le charbon de bois.

Julie LIADOS

vit et travaille à LA MADELEINE (59)



Julie Liados expérimente le volume, par la porcelaine, l'installation et la vidéo. Il s'agit d'images issues d'un monde gouverné par les codes, les symboles et les rituels.

Sa Sainte-Trinité pourrait être Maison-Corps-Objet.

Ces trois mots-guides peuvent vivre ensemble, dialoguer, être synonymes : le corps n'est-il pas notre maison ? Cela nous transforme-t-il alors en objet ? Leurs caractères ambivalents s'approprient et jouent avec nos corps, racontant ainsi notre fonction dans la société, dévoilant notre manière de vivre, empreinte par les tabous de la déchéance et de notre finitude.

Chloé LORENZINI

vit et travaille à LILLE (59)

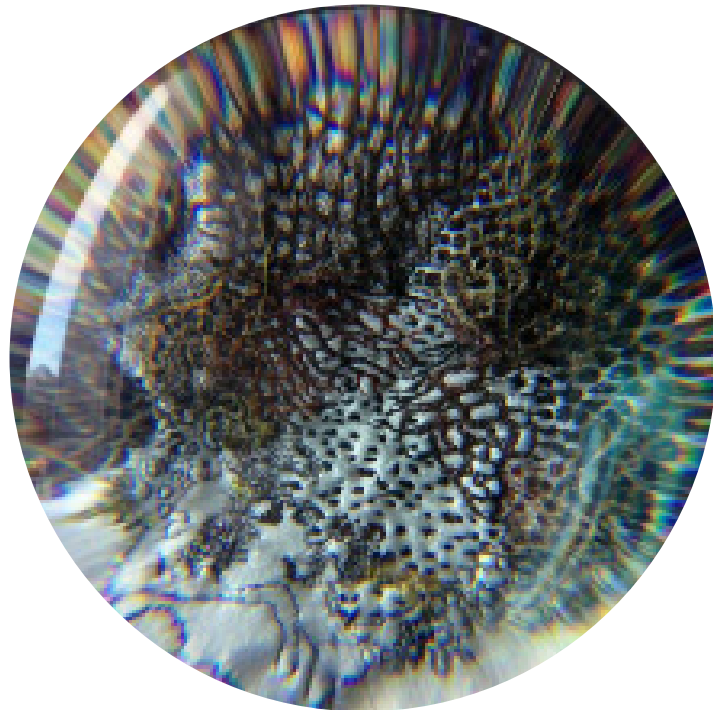


La forme ovale est la g n se de sa recherche plastique, forme fondamentale, module originel, c'est la cellule, l'oeuf et la graine...le contenant.

Chlo  Lorenzini d veloppe donc des formes r ceptacles, matricielles, en introversion et des formes en extension, en r seaux, circulantes : la f condation des deux, comme un d fi   la Cr ation. La pratique de la gravure et du dessin lui permet de combiner ce r pertoire de formes, elle les superpose et les confronte dans diff rents modes de repr sentation : la surface confront e   la ligne, une texture graphique (pour l'illusion du volume et de la lumi re)   un motif (retour au plan,   la surface).

LAURA SÀNCHÉZ FILOMENO

vit et travaille à ARCEUIL (94)



Laura Sánchez Filomeno présente l'oeuvre « Nautilus » qui est une série d'objets hybrides constituées de coquillages nacrés détournés de leur origine et recouverts de feuilles d'or qui servent de protection aux broderies miniatures contemplées au travers de loupes. Son travail procède d'une désacralisation de tout ce qui entoure les résidus, il se dirige vers une nouvelle perception du corps ; elle donne ainsi une nouvelle existence, une deuxième destinée à ces résidus organiques sans vie. Les résidus, qui représentent la mémoire de nous-mêmes, sont détournés, en démontrant qu'ils possèdent une autre vie au delà de leur fonction initiale.

Justine QUÉRVILLES

vit et travaille à LILLE (59)



Justine Guerville explore les limites physiques du corps grâce à la performance en articulant ses productions autour du dessin essentiellement. Sa pratique est en lien fort avec le sensible, le trait et l'affect, inspiré par la musique ou un ressenti sur l'instant. Elle réalise ses différentes productions avec énormément de corps, chaque trait ou mouvement est guidé par une émotion. Elle nous proposera une performance live réalisée in situ pour clôturer ce cycle d'exposition dédié au corps.

L'Atelier 2 à Villeneuve d'Ascq, **le Centre culturel** de Comines-Warneton, **l'école d'art de Douai** et **le Centre Frontière\$** d'Hellemmes s'unissent autour de la thématique du Corps et proposeront quatre expositions conjointes.

Atelier 2 à Villeneuve d'Ascq

En corps #3 du 12 mars au 21 avril 2018
Vernissage le mercredi 14 mars à 18h30

Informations complémentaires

Maryse Devick > tél. 03 20 05 48 91 > contact@atelier-2.com

Atelier 2, Ferme Saint-Sauveur, Avenue du Bois - BP 30102 -59652 Villeneuve d'Ascq Cedex



atelier²