

EXPOSITION STÉPHANIE LALEUW

DU 12 AVRIL AU 7 JUILLET 2023

CAFÉ RENCONTRE

Jeudi 13 avril - 16h

VERNISSAGE

Jeudi 13 avril - 18h30

LES SAMEDIS FAMILLES

Samedi 13 mai - 14h/16h (3/5 ans)

Samedi 17 juin - 14h/16h (6/12ans)

ATELIERS ADULTES

Atelier Pro (Enseignants, animateurs)

Mercredi 12 avril - 10h /12h

Atelier Papiers Brodés

Mercredi 10 mai - 14h/16h

Atelier Lignes et Coutures

Mercredi 24 mai - 14h/16h

Atelier Textile

Samedi 24 juin - 10h/16h

Atelier Fleurs, Motifs et Couleurs

Samedi 10 juin - 10h/12h

Accueil de groupes pour visite commentée

(avec ou sans atelier)

mediation@atelier-2.com

Entrée libre individuels et groupes

Lundi, mercredi, jeudi et vendredi

9h30-12h30 | 14h - 18h

Sur rendez-vous.

Ferme Saint-Sauveur

53 avenue du bois

59650 VILLENEUVE D'ASCQ

03 20 05 48 91

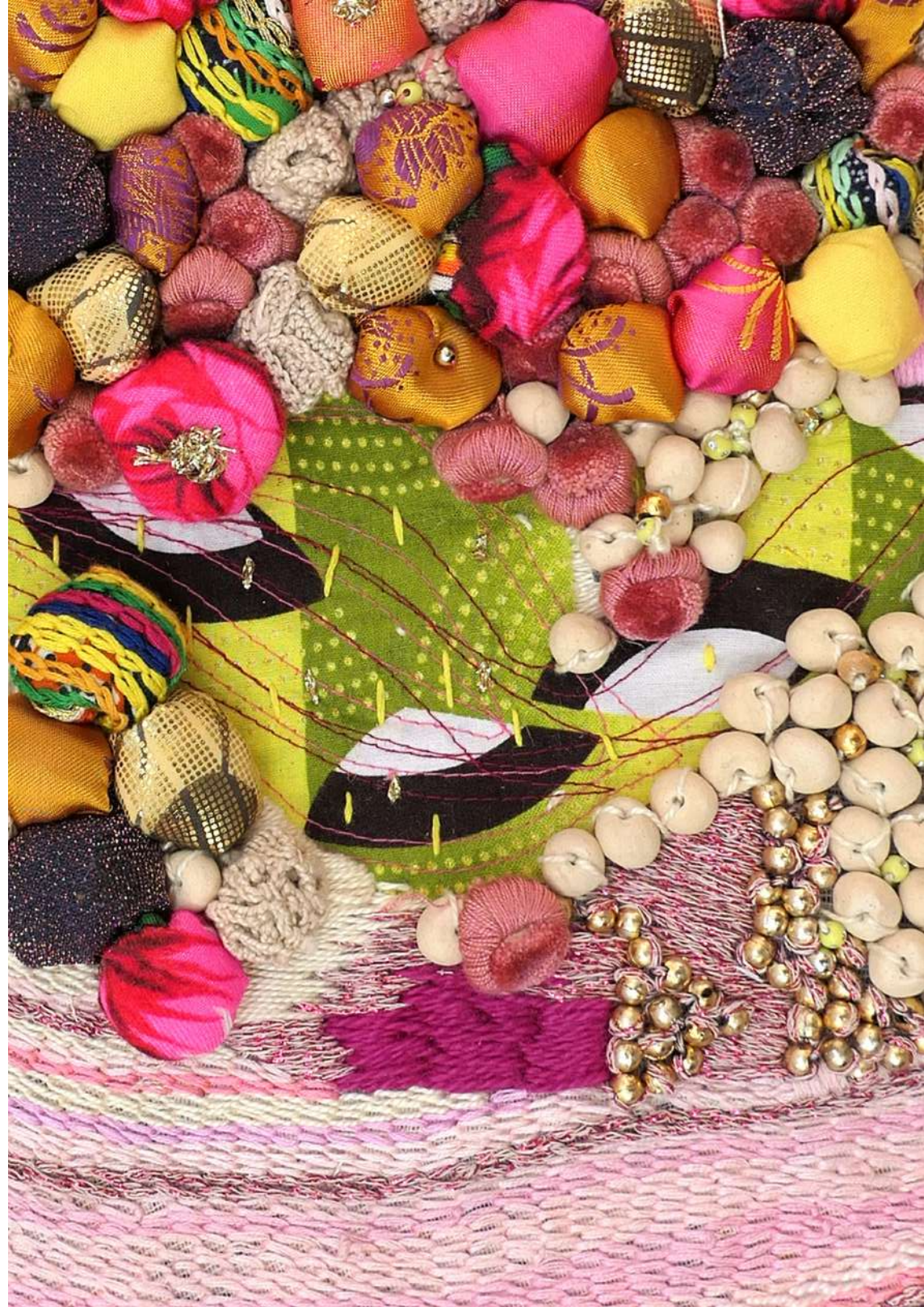
contact@atelier-2.com

 atelier2artsplastiques

 atelier2ap

 atelier 2 arts plastiques

www.atelier-2.com



"Dans mes installations et tableaux textiles, je combine différents médiums comme la peinture, les tissus, la broderie, le crochet auxquels j'intègre des sequins, des coquillages, des perles et toutes sortes d'éléments bricolés ou collectés."

Les ornements, au coeur de ma recherche, se démultiplient, prolifèrent, s'entremêlent, s'échappent de la toile, pour rappeler les enchevêtrements complexes de la nature, l'énergie contagieuse du carnaval, la force du vivant.

Dans ce jeu exubérant de motifs et de couleurs, la profusion, l'accumulation, l'exagération sont synonymes d'une affirmation joyeuse de la vie.

Puisant dans les pratiques de la sphère domestique et artisanale, réemployant les travaux réalisés par les femmes de ma famille, ou travaillant de façon participative, mon travail souligne l'intelligence de la main et nous interroge sur notre rapport à l'autre"

Stéphanie **LALEUW**

