

À destination des Centres d'accueil et de loisirs

ACTION CULTURELLE

Les Esprits des Lacs

Entre-Lacs 2026 – du 06.06 au 06.07



Atelier artistique

Imaginez, créez vos *Esprits des lacs*.



LE PROJET – Les Esprits des lacs en quelques mots ...

Rejoindre le projet **Les Esprits des lacs**, c'est faire participer les enfants à un événement artistique, local et insolite.

Entre-Lacs - Pour la 9ème édition, la chaîne des lacs de Villeneuve-d'Ascq sera transformée du 6 juin au 6 juillet 2026 en une véritable balade artistique. Du 1er au 5 juin, lors d'une semaine de création, huit artistes ou collectifs se réuniront à la Ferme Saint Sauveur. Le samedi 6 juin, une fête d'ouverture mêlant arts du spectacle vivant, fanfares et autres réjouissances dévoilera au public les œuvres exposées en plein air – ou plutôt sur les flots.

Les Esprits des lacs - Petits êtres fantastiques, dotés de qualités humaines ou surnaturelles, les esprits se rassemblent en peuplade dans un sous-bois. Chaque enfant réalisera son personnage à partir de matériaux naturels et de récupération.

UN PROJET DANS LE TEMPS

En inscrivant un groupe au projet *les Esprits des lacs*, l'Atelier 2 vous propose un accompagnement de la création à l'installation des productions dans l'espace naturel. Dans ce dossier, vous trouverez un guide pratique pour confectionner les personnages.

CALENDRIER DU PROJET	
Jusqu'au samedi 14 février A l'adresse mail suivante : marthe@atelier-2.com	Inscription auprès de l'Atelier 2 en complétant et renvoyant le formulaire
Jeudi 19 mars de 9h30 à 10h30 Atelier 2 - Ferme Saint-Sauveur 53 avenue du Bois à Villeneuve-d'Ascq	Rencontre-atelier à destination des directeurs et animateurs de CAL
Semaine du 1er juin	Arrivée des artistes, semaine de création et d'installation des œuvres dans le parc urbain
Du jeudi 4 juin après-midi au vendredi 12 juin	Installation des productions des enfants et en fonction de la date convenue : <ul style="list-style-type: none">- Rencontre avec les artistes lors de la semaine de création- Visite guidée par un médiateur de l'Atelier 2
Samedi 6 juin (après-midi et soirée) Du LaM à l'Atelier 2	Fête d'ouverture d'Entre-Lacs, déambulation dans le parc et soirée à la ferme Saint-Sauveur

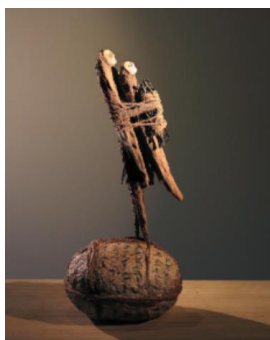
QUELQUES RÉFÉRENCES ARTISTIQUES

L'idée de créer une tribu des *Esprits du lac* trouve son inspiration dans les œuvres de plusieurs artistes.

1 - Jephane Villiers – sculpteur français, né en 1940 - Dans son œuvre, Jephane Villiers expérimente le bois comme moyen de renouer avec les sociétés primitives. Dans l'ère nouvelle de l'hyper modernisation, il éprouve le besoin d'une sublimation de la nature par le retour à la simplicité des éléments naturels.

Le sculpteur trouve sa matière première lors de promenades en forêts (écorces, bogues, racines).

Par la main de l'artiste, le *bois* tombé est recueilli, il devient le corps de créatures mystérieuses aux yeux effarouchés.



Fragments de mémoire 1



Les nomades du silence



2 - **Dominique Falda** - clin d'œil à la participation de l'artiste en 2010 à la première édition d'Entre-Lacs. Elle commente : "En marge, Ils sont douze, Douze apôtres des songes. Totems enrubannés de rêves, Ils disent le vent, Le temps d'avant le temps Et nos nuits en lambeaux".

Gardien des rêves, Dominique Falda, Entre-Lacs (2010)

GUIDE PRATIQUE – FABRICATION DES ESPRITS DES LACS

Nous vous proposons deux ateliers différents en fonction de l'âge du groupe d'enfants. L'objectif est le même : fabriquer son *Esprit des lacs*.

ATELIER < 6 ans

Bâtons de 50-70 cm environ	Chutes de tissus colorés (≥ 50 cm) en coton Bouchons en <u>liège</u> (pas en plastique car assemblage impossible)	Peinture acrylique blanche Peinture acrylique de 3 couleurs au choix Pinceaux Cure-dents (4 par enfants) Clous fins de 5 cm (1 par production) Marteau Pince coupante Agrafeuse Marqueurs noirs
----------------------------	--	---

SÉANCE 1 – SEANCE DE PEINTURE

Durée à prévoir : 1h

- 1 – Distribuer à chaque enfant l'assemblage bâton-bouchon réalisé en amont.
- 2 – Peindre le bouchon en liège avec de la peinture acrylique blanche.
- 3 – Peindre également les cure-dents d'une seule couleur (parmi les trois couleurs sélectionnées).
- 4 – Peindre le bâton avec la peinture acrylique blanche en alternance blanc/bois.

SÉANCE 2 – SEANCE D'ASSEMBLAGE DES BANDES DE TISSU

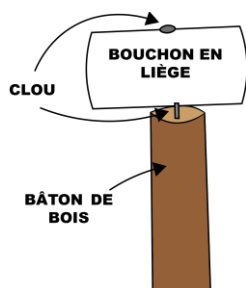
Durée à prévoir : 1h

NB : l'assemblage bâton-bouchon doit être sec.

- 1 – Chaque enfant choisit 6 bandes de tissu préalablement découpées.
- 2 – Sur une bande de tissu qui sert de base, accrocher les cinq autres bandes sur sa longueur à l'aide d'une agrafeuse pour former un rideau de bandes de tissu.
- 3 – Planter les cure-dents peints sur la tête pour former les cheveux.
- 4 – Dessiner les yeux au marqueur noir sur le bouchon (graphisme libre).
- 5 – Enrouler le rideau de bandes de tissu en dessous et finir par un double nœud.
- 6 – Prendre une bande plus large (5cm de largeur * 30 cm de longueur) et faire une sorte d'écharpe (pour raccord tête-basse).

ATELIER > 6 ans

Matériel fourni par Atelier 2	Collectes à organiser auprès des familles	Matériel à prévoir par la structure
Bâtons de 60 cm – 1 m environ	Chutes de tissus colorés (à voir en fonction de la taille des bâtons) en coton Bouchons en liège (pas en plastique car assemblage impossible)	Peinture acrylique blanche Peinture acrylique de 3 couleurs au choix Pinceaux Cure-dents (6-10 par enfants) Clous fins de 5 cm (1 par production) Marteau Pince coupante Marqueurs noirs



SEANCE PREPARATOIRE

- 1 - Couper 10-15 x nombre d'enfants de bandes de tissu de 50 cm longueur x 3 cm largeur.
- 2 - Couper 1 x nombre d'enfants une bande de 30cm de longueur x 5cm de largeur (écharpe).
- 3 - Couper la pointe d'un des côtés de chaque cure-dent (pour des raisons de sécurité).
- 4 - Planter le clou à travers le bouchon en liège, puis dans le bâton (côté le plus plat), à l'aide d'un marteau.

SÉANCE 1 – SEANCE DE PEINTURE

Durée à prévoir : 1h

- 1 – Distribuer à chaque enfant l'assemblage bâton-bouchon réalisé en amont.
- 2 – Peindre le **bouchon** en liège avec de la peinture acrylique blanche.
- 3 – Peindre également les **cure-dents** d'une seule couleur (parmi les trois couleurs sélectionnées)
- 4 – Peindre le bâton avec la peinture acrylique blanche en alternance blanc/bois.

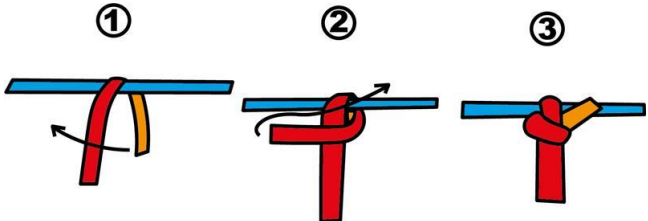

SÉANCE 2 – SEANCE D'ASSEMBLAGE DES BANDES DE TISSU

Durée à prévoir : 1h

NB : l'assemblage bâton-bouchon doit être sec.

1 – Chaque enfant choisit 10-15 bandes de tissu préalablement découpées (attention portée à l'harmonie des couleurs choisies).

2 - Sur une bande qui sert de base, nouer les autres bandes à une de leurs extrémités sur sa longueur (sorte de rideau de bandes).

	
Le travail des nœuds	Le rideau de bandes de tissus

3 – Planter les cure-dents peints sur la tête pour former les cheveux.

4 – Dessiner les yeux au marqueur noir sur le bouchon (graphisme libre).

5 – Enrouler le rideau de bandes de tissu en dessous et finir par un double nœud.

6 - **Possibilité** - faire quelques tresses avec certaines bandes, réparties autour du bâton.

7- Enrouler la bande de tissu de 30 cm de longueur x 5 cm de largeur (écharpe) au niveau du raccord tête base.

 **Ferme Saint-Sauveur**
53 avenue du Bois
59650 Villeneuve d'Ascq

 **Retour du formulaire**
Marthe MABILLE
marthe@atelier-2.com

 **03 20 05 48 91**
www.atelier-2.com