

atelier2

ARTS PLASTIQUES

# Atelier 2 en 2025 et pour 2026



MORCEAUX CHOISIS DU BILAN D'ACTIVITÉS 2025

<b>L'année vue par...</b> Maryse Devick, directrice .....	3
<b>2025 dans nos murs</b> .....	4
<i>Vie du lieu, ateliers et stages, fréquentation, expositions, diffusion artistique, accueil des publics</i>	
<b>2025 dans nos liens</b> .....	10
<i>Coopération, partenariats, projets et actions d'éducation artistique par la pratique</i>	
<b>2025 dans nos coulisses</b> .....	16
<i>Vie et projets internes</i>	

Association culturelle, l'Atelier 2 permet à chacun et chacune, quels que soient son âge et son parcours, de regarder, apprendre, s'exprimer et grandir par la pratique des arts plastiques.

L'Atelier 2 est basé à Villeneuve d'Ascq, mais l'association propose des projets d'éducation artistique et co-crée des événements artistiques ailleurs dans la métropole lilloise et la région Hauts-de-France.

À l'Atelier 2, on revendique l'idée que l'art est un bien commun et un lien vivant, à cultiver pour bien vivre ensemble.

# L'année 2025 de l'Atelier 2

vue par Maryse Devick, directrice

## *Où en est l'Atelier 2 aujourd'hui ?*

C'est un fait : notre monde est traversé par des mutations profondes et le secteur associatif est fragilisé. Pour autant, notre envie demeure intacte : faire de la pratique artistique un espace d'émancipation, de rencontre et de partage. Face aux incertitudes, l'association choisit de s'appuyer sur le collectif, la coopération et l'expérimentation.

## *Que raconte l'année 2025 ?*

Elle raconte une dynamique généreuse et inclusive, illustrée par exemple par l'accueil de plus de 4 000 visiteurs autour de notre programmation d'expositions, parmi lesquels de nombreux enfants, adolescents et personnes éloignées de l'offre culturelle.

Les expositions *À Table !*, *À Table ! 2*, *Regards d'adhérents* et *Paysages en Transition* ont été des moments tout à la fois de partage et de valorisation des parcours individuels.

## *Comment l'Atelier 2 continue-t-il d'évoluer ?*

Au-delà des actions proposées, l'association prend le temps de s'interroger et de réfléchir à ses pratiques. En 2025, des groupes de travail ont vu le jour autour de la gouvernance, de la communication et de la transition écologique. Ces temps d'échange, nourris par les retours des publics, des artistes et des partenaires, traduisent une volonté sincère de progresser, de s'adapter et de rester en prise avec les enjeux contemporains.

## *Qu'est-ce qui vous encourage ?*

Ce qui nous encourage, c'est l'envie partagée de continuer à faire de l'art un espace de dialogue, d'inclusion et de transformation. Nous sommes reconnaissants d'être soutenus dans notre mission de contribuer à construire une culture vivante, partagée et engagée.



Maryse Devick  
Directrice

# 2025 dans nos murs

Vie du lieu, ateliers et stages,  
fréquentation, expositions,  
diffusion artistique, accueil  
des publics

Tout au long de l'année 2025, l'Atelier 2 a animé des ateliers de pratique des arts plastiques au sein de son espace de la ferme Saint-Sauveur, ainsi qu'à l'école municipale d'arts plastiques de Hem et à l'école d'arts plastiques de Montreuil-sur-Mer.

Sa galerie a accueilli plusieurs expositions, autour des thématiques de saison : artistes plasticiens régionaux, nationaux et européens ; artistes formateurs de l'Atelier 2 ; travaux des adhérents adultes et enfants.

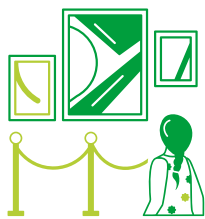
# À Table ! et Paysages en transition : les thématiques de saison

Chaque année, l'Atelier 2 choisit deux thématiques qui inspirent sa programmation et colorent ses activités, expositions et événements. En 2025, la saison *À Table !* s'est achevée, laissant place à *Paysages en transition*.



Sur la saison 2024-2025, la thématique *À Table !* a fait dialoguer l'art, le quotidien et la gastronomie. Conviviale et fédératrice, elle a invité au partage et offert une belle diversité d'expressions et de pratiques artistiques. Une thématique riche en « saveur », en « surprise » et en « poésie », selon les mots des visiteurs des expositions de la galerie.

Sur la saison 2025-2026, la thématique *Paysages en transition* invite à porter un regard neuf sur notre environnement et à redécouvrir les paysages qui nous entourent. La proposition est de mettre en lumière les espaces familiers, que nous traversons sans y prêter attention, alors qu'ils sont eux aussi en perpétuelle évolution.



Nos expositions de la saison 2024-2025 ont accueilli **7420** visiteurs.



**2867** personnes ont participé à une visite guidée, ou à une visite guidée suivie d'un atelier encadré.

*Regards enfants* (exposition adhérents enfants) **965** visiteurs

*Regards adultes* (exposition adhérents adultes) **1009** visiteurs

*À Table ! 2* **1558** visiteurs

*À Table ! 1* **1670** visiteurs



## En 2025, 7 expos dans la galerie de l'Atelier 2, et plus de 7 420 visiteurs

### TOUT AUTOUR DE À TABLE !

Après l'exposition collective de 14 artistes pour *À Table ! 1* en 2024, est venu le temps de *À Table ! 2*.

#### *Dans la galerie :*

- > Une exposition des œuvres de Luka Hair (peinture à l'huile) et de Christine Rousseau (céramique), pendant 11 semaines (4/4 > 19/6) - *À Table ! 2*
- > Des visites découvertes et des visites ateliers de l'exposition
- > Des ateliers familles
- > Des workshops
- > Les expositions *Regards d'adhérents* : les productions des ateliers enfants/adolescents (22/1 > 14/2) et des ateliers adultes (27/2 > 14/3)

### TOUT AUTOUR DE PAYSAGES EN TRANSITION

Un appel à participation lancé en partenariat avec 6 structures culturelles et la Ville de Villeneuve d'Ascq

#### *Dans la galerie :*

- > Une exposition des œuvres de Ingrid Buffetaud, Pauline Caux (Minuit:05), Marion Chombart de Lauwe, Cassandre Fournet pendant 11 semaines (26/9 > 10/12)  
Leurs créations, mêlant photographie, peinture, gravure et dessin, ont proposé une lecture sensible sur la mémoire des lieux, la transformation des bâtiments et l'évolution du patrimoine architectural.
- > Des visites découvertes et des visites ateliers de l'exposition
- > Des ateliers thématiques : gravure & composition



### CURIOSITÉS

L'exposition des formatrices et formateurs plasticiens de l'Atelier 2 ! (13/12 > 14/12)

# “Chaque visite est une rencontre.”



*En 2025, 2 867 enfants et adultes ont participé à une visite guidée de l'une ou l'autre des expositions, et parfois, d'un atelier complémentaire à la visite.*

*Tous accompagnés par Marine Rey, médiatrice culturelle de l'Atelier 2. Elle nous raconte à quoi ressemble cette expérience.*

## **Comment se passe une visite guidée ?**

Il n'y a jamais une visite identique ! Le point commun de toutes les visites, c'est qu'elles durent 30 à 45 minutes, qu'elles permettent de découvrir un thème, un artiste, ses œuvres... Mais je m'adapte à mes publics, qui sont très divers. Et aussi, je veille au maximum à privilégier l'échange, la discussion, la réaction. J'essaie de faire exprimer aux gens ce qu'ils ressentent devant une œuvre, ce qu'ils y voient, comment la vision de l'artiste fait écho chez eux.

## **Parfois, il y a un atelier de pratique associé à cette visite ?**

Oui, souvent, notamment pour les enfants des centres d'accueil de loisirs ou des écoles ! Nous créons à partir du thème de l'exposition. Par exemple, sur le thème de l'exposition *Paysages en transition*, les enfants ont créé collectivement leur ville ou village rêvé.

Ils ont d'abord dû dessiner, chacun, sur une feuille, au crayon ou au marqueur, le lieu où ils vivent et le lieu où ils aimeraient vivre. Puis découper le dessin de leur lieu rêvé.

Ensuite, ensemble, sur de grandes feuilles, ils ont assemblé et collé leurs dessins pour composer une ville ou un village, puis ils ont dessiné les espaces entre les maisons... En même temps, ils racontaient à haute voix l'histoire de leur village, et leurs rêves d'avenir ! C'était très intéressant.

## **Qu'aimez-vous transmettre à travers ces rencontres ?**

Lors des visites, j'aime bien amener les gens à exprimer leur perception, leur faire comprendre que l'art ne se résume pas au « beau ».

## **Qu'aimez-vous recevoir ?**

J'adore le lien qui se crée avec les publics, la joie que peut procurer la pratique des arts plastiques, et tout ce qui passe d'imprévu et de joyeux lors des moments de rencontre.

## **Un bon souvenir de l'année ?**

Avec un groupe d'adultes vivant avec un trouble du développement intellectuel, nous avons travaillé l'aquarelle dans le cadre d'un atelier. Je me souviens qu'ils ont pris beaucoup de soin à créer leur signature d'artiste ! Ils les ont comparées à celles des artistes exposés... C'était vraiment un moment inattendu, plein de spontanéité !



# Une programmation annuelle de 66 ateliers et 33 stages, autour de 23 disciplines des arts plastiques



Ateliers adultes, ateliers enfants... Publics initiés ou publics débutants... Ateliers hebdomadaires, stages pendant les vacances scolaires, temps partagés parents-enfants... Difficile d'avoir une programmation plus riche et plus variée ! À l'Atelier 2, chacun peut trouver sa place, son atelier, sa ou ses techniques, et sa manière d'exprimer sa créativité.

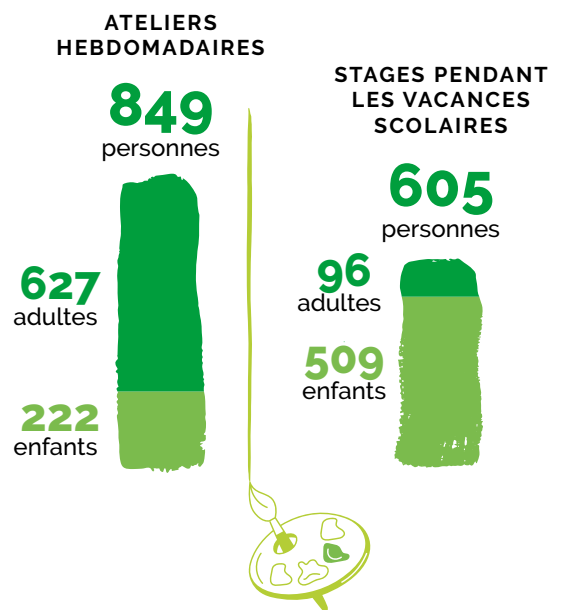
L'Atelier 2 défend une pédagogie spécifique : s'entraîner à regarder, explorer un sujet à partir de consignes créatives, expérimenter et ressentir est aussi important qu'apprendre à maîtriser une technique. Au sein des ateliers, chaque participant évolue à son rythme dans son apprentissage, guidé par la formatrice ou le formateur plasticien et porté par le collectif.

Les adhérents inscrits aux ateliers hebdomadaires ont accès à toute la programmation de l'Atelier 2 : visite accompagnée des expositions, ateliers ponctuels, voyages. Ils exposent aussi ! En 2025, la thématique de saison - À Table! - a été le support de deux expositions dans la galerie de l'Atelier 2 : l'une produite à partir des créations des enfants, l'autre à partir de celle des adultes.



## DES ADHÉRENTS SOLIDAIRES

En 2025, grâce à une collecte de dons auprès de ses adhérents, l'Atelier 2 a réuni près de 1 300 euros pour financer des ateliers d'arts plastiques adaptés à des jeunes de 14 à 21 ans en situation de handicap, accompagnés par l'IMPRO du Chemin Vert à Villeneuve d'Ascq. Ces ateliers leur offrent un espace pour créer, s'exprimer et gagner en confiance à l'approche de leur entrée dans la vie adulte.



# “ Mes filles adorent leurs mercredis matin ! ”

*Jessica Pontieux est la maman de Sélène, 8 ans, et d'Enola, 5 ans. Tous les mercredis matin, elle accompagne ses filles à l'Atelier 2 pour leurs ateliers respectifs.*

## **Depuis combien de temps vos filles fréquentent-elles l'Atelier 2 ?**

Pour Sélène, c'est déjà la quatrième année. Pour Enola, la deuxième. Elles adorent leurs mercredis matin ! Ce sont des moments précieux pour elles : elles se posent, se concentrent, créent, jouent, apprennent.

## **Comment les voyez-vous évoluer grâce aux arts plastiques ?**

Je trouve que les ateliers stimulent leur créativité, mais aussi leur goût pour l'expérimentation et l'exploration. Elles testent, manipulent, essaient des choses nouvelles. Je crois qu'en créant, elles apprennent à oser et à se faire confiance.

Elles sont très bien accompagnées par les formatrices plasticiennes. Les ateliers offrent à la fois un cadre et une grande liberté d'expression. Il y a beaucoup d'écoute et de confiance, et ça se sent. Mes filles parlent beaucoup de ce qu'elles font, de ce qu'elles ont appris. Elles l'expliquent avec clarté et enthousiasme.

## **Un bon souvenir de l'année ?**

L'exposition des travaux d'enfants, sans hésiter !

Je trouve formidable que l'Atelier 2 expose les créations des adhérents, adultes comme enfants, dans sa galerie. C'est très valorisant. Les enfants sont tellement fiers de voir leurs œuvres accrochées « comme des vraies ».

À l'Atelier 2, comme mes filles, je me sens bien. Pendant leurs ateliers, je télétravaille dans la bibliothèque. L'accueil est toujours chaleureux.



# 2025 dans nos liens

Coopération, partenariats,  
projets et actions d'éducation  
artistique par la pratique

En 2025, fidèle à sa vocation d'ouverture de la pratique des arts plastiques à tous, l'Atelier 2 a imaginé, co-construit et mis en œuvre des projets d'éducation par la pratique, pour différents partenaires du territoire et leurs publics : centres sociaux, écoles, etc. Souvent en coopération avec d'autres structures, et avec le soutien des acteurs publics (Région, État, Villes, Département, Europe...).

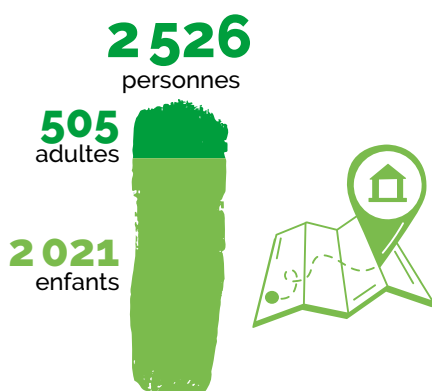
# Vive les liens !

L'Atelier 2 est résolument au cœur d'un réseau de coopération au service des arts plastiques, des gens et du territoire.

Il bénéficie de la confiance des institutions et acteurs publics, et entretient des collaborations historiques : depuis plus de 15 ans, il gère l'école municipale d'arts plastiques de Hem. Les liens avec les écoles, centres sociaux et établissements médico-sociaux sont solides, notamment à Villeneuve d'Ascq et Wattrelos. L'Atelier 2 travaille également avec d'autres structures culturelles, comme le Centre culturel de Comines-Warneton, le LaM, musée d'art moderne, d'art contemporain et d'art brut, ou La rose des vents, Scène nationale Lille Métropole - Villeneuve d'Ascq.

Des coopérations plus récentes s'annoncent déjà riches et prometteuses, et ouvrent la voie à de nouvelles initiatives.

## PARTICIPATION À UN PROJET OU UN ÉVÈNEMENT PORTÉ OU CO-PORTÉ PAR L'ATELIER 2



En 2025, 2526 personnes ont participé à un projet ou un événement porté ou co-porté par l'Atelier 2, en dehors de la programmation classique des ateliers hebdomadaires et des stages à la ferme Saint-Sauveur.



# Une moisson d'actions pour créer, faire ensemble, questionner, éveiller...

L'art n'est pas un privilège : c'est un bien commun, un lien vivant entre les personnes. Voilà une autre des convictions qui anime l'Atelier 2 ! En 2025, comme avant, elle se traduit par de nombreuses actions concrètes. Florilège !



## POUR FIESTA, AVEC BANQUET COLORS !

*Banquet Colors, c'est un événement phare de l'année, porté avec l'association voisine Cric-Crac. Un événement inscrit dans Fiesta, l'édition 2025 de Lille 3000 !*

Le 28 juin, la cour de la ferme Saint-Sauveur, relookée par la plasticienne Erika Laury, a accueilli, pour un grand banquet festif, les familles et enfants impliqués dans un projet participatif de création de masques.

Un projet d'ampleur, qui a nécessité des mois de préparation et de mobilisation. D'abord, les formateurs de l'Atelier 2 ont rencontré Shen Özdemir, plasticienne belge et référente pour Lille 3000, qui leur a transmis son savoir-faire. Ensuite, ils ont animé des ateliers avec les enfants des écoles villeneuvoises, qui ont fabriqué les masques pour la grande parade.

Au total, plus de 150 enfants ont été impliqués dans le projet. Plus de 350 personnes ont participé à l'événement du 28 juin.





**POUR LES FEMMES,  
LE 8 MARS !**

*Depuis plusieurs années, sous l'impulsion du service culture de Villeneuve d'Ascq, l'Atelier 2 accompagne des Villeneuvoises dans une démarche de création à l'occasion de la Journée internationale des droits des femmes.*

Deux belles robes brodées inspirées de celle de Jeanne Laporte, artiste exposée au LaM : c'est l'œuvre à laquelle ont abouti les participantes de plusieurs ateliers de création textile, proposés début 2025 au LaM et à l'Atelier 2. Elles ont été exposées à la Ferme d'En Haut, le 8 mars 2025, lors d'une journée d'animations et de sensibilisation aux droits des femmes.

**POUR LES ENFANTS  
ET LEURS  
ACCOMPAGNANTS,  
À L'OCCASION  
DE LA SEMAINE DE  
LA PETITE ENFANCE !**

*Une expérience d'arts plastiques pour tous les tout-petits des crèches villeneuvoises ? Un défi relevé par l'Atelier 2 en 2025 !*

Tout a commencé par un atelier de formation des assistantes maternelles des crèches autour du travail de l'auteur-illustrateur Hervé Tullet. L'objectif: leur permettre de mener avec les enfants dont elles s'occupent une expérience de peinture, selon la technique de l'artiste.

Les réalisations ont été présentées dans la galerie de l'Atelier 2, à l'occasion de la semaine de la petite enfance. Avec, en prime, un atelier peinture pour les familles la même semaine !



# De grands projets co-portés au service de l'insertion culturelle

En 2025, l'Atelier 2 a mené de grands projets de coopération, au service de l'insertion culturelle.

## L'Atelier 2 et le Centre culturel de Comines-Warneton croisent leurs compétences et co-construisent un outil de médiation sur le thème des paysages



*En 2025, dans le cadre d'un projet européen (Erasmus+), l'Atelier 2 et le Centre culturel de Comines-Warneton se sont associés pour un beau projet de conception et de réalisation d'un outil de médiation : une mallette pédagogique itinérante. À terme, cette mallette sera disponible pour toutes les structures qui auront envie de travailler sur le thème du paysage avec des personnes éloignées des pratiques artistiques et peu familières de la participation citoyenne.*

L'originalité de cette collaboration, c'est de faire coopérer des professionnels des arts plastiques (des formatrices plasticiennes de l'Atelier 2) et des intervenants de l'éducation populaire (les professionnels du Centre culturel de Comines-Warneton).

C'est aussi un projet innovant et ambitieux en termes de construction avec les publics. En effet, après les premiers temps de rencontre entre les professionnels des deux structures en 2025, la mallette sera co-construite et testée via 30 ateliers menés en 2026, au sein notamment de quelques centres sociaux ou médico-sociaux avec lesquels l'Atelier 2 travaille.

Fin 2026, l'expérience fera l'objet d'une restitution et la mallette sera présentée. Puis la mallette vivra sa vie : elle pourra être empruntée par tous ceux qu'elle intéresse, comme outil de médiation et de sensibilisation au paysage via la pratique des arts plastiques.

Véritable laboratoire d'innovation sociale et culturelle, ce projet illustre parfaitement l'engagement de l'Atelier 2 en faveur de l'insertion culturelle, et de la coopération territoriale.



## L'Atelier 2 et le LaM s'associent pour créer un parcours de découverte artistique et culturelle à l'attention des groupes de jeunes

*L'opération C'est mon patrimoine, de la DRAC, a pour ambition d'aider les jeunes à s'approprier le patrimoine par des pratiques artistiques et culturelles. En 2025, comme pour les éditions précédentes, le LaM et l'Atelier 2 se sont associés pour proposer à des jeunes accueillis dans des structures sociales de proximité un parcours de découverte et de pratique. Cette fois-ci autour du thème des paysages invisibles.*

Qu'est-ce qui existe de remarquable dans mon environnement, et que je ne vois plus ? Qu'est-ce qui, dans mon paysage, est devenu invisible à force d'être trop quotidien ? Comment le représenter ? Autour de cette thématique, l'Atelier 2 et le LaM ont proposé un parcours sur-mesure à 10 groupes de jeunes de maisons de quartier, centres socio-culturels et instituts médico-éducatifs de la métropole lilloise et de la région.

Au programme : la formation des professionnels accompagnants de ces structures ; une visite guidée et un atelier autour de l'exposition *Paysages en transition* pour les jeunes ; des ateliers de pratique de retour dans les structures, accompagnés par les équipes du LaM et de l'Atelier 2.

En 2026, les travaux réalisés feront l'objet d'une exposition au LaM. Un temps fort de restitution et de valorisation de l'engagement et de la créativité des jeunes participants !



### ET AUSSI, AVEC MOTS ET MERVEILLES...

L'Atelier 2 a accompagné plusieurs groupes d'adultes en situation d'illettrisme avec l'association Mots et Merveilles. Dans plusieurs villes du bassin minier, des groupes d'adultes ont travaillé conjointement l'expression orale et écrite et la pratique des arts plastiques (aquarelle et 3D), au cours d'ateliers dédiés.

# 2025 dans nos coulisses

## Vie et projets internes

En 2025, l'Atelier 2 a lancé des projets clés pour renforcer sa gouvernance associative, clarifier sa communication et développer son engagement écologique. Une année active sur le plan interne donc, portée par l'envie de progresser ensemble et de construire l'avenir.

*L'Atelier 2 rassemble aujourd'hui plus de 800 adhérents pour les ateliers hebdomadaires (et près de 500 pour les stages) et s'appuie sur une équipe de 24 salariés, dont 13 formatrices et formateurs plasticiens, et 4 professionnels en charge de l'administratif et de l'organisation. L'Atelier 2 est dirigé par Maryse Devick.*

*La gouvernance de l'association est assurée par un conseil d'administration de 12 membres, présidé par François Glorieux.*

## Communication, transition écologique et gouvernance : des chantiers stratégiques partagés en 2025



En 2025, l'Atelier 2 a inauguré un mode inédit pour avancer sur ces chantiers stratégiques : des groupes de travail mixtes, associant administrateurs et salariés pour réfléchir et travailler en commun.

3 groupes de travail ont été mis en place pour travailler au long cours sur des sujets aussi importants que le renforcement de la gouvernance, la communication de

l'association, et son engagement en matière de transition écologique. Ce mode de réflexion et de travail en commun a vocation à se pérenniser au sein de l'Atelier 2.



# Un engagement fort pour la transition écologique



Depuis 2023, l'Atelier 2 travaille à intégrer progressivement la préoccupation écologique dans toutes ses activités.

En 2025, un nouveau cap est passé, avec d'une part, le recrutement d'un volontaire en service civique dédié à cette mission, et, d'autre part, la réalisation d'un état des lieux.

L'état des lieux répond aux questions suivantes : comment l'Atelier 2 peut-il agir, dans le cadre de ses activités, pour réduire son impact, et faire progresser les pratiques ? Que fait déjà l'association ? Quels objectifs se fixe-t-elle ? Tout est abordé : du recyclage des matériels d'arts plastiques à l'intégration toujours plus forte des sujets sociétaux et environnementaux dans les contenus artistiques. En 2026, l'association rédigera sa charte d'engagement.

En 2025 déjà, de nouvelles actions structurantes ont été lancées :

- La possibilité d'un covoiturage entre adhérents, via la création d'une communauté d'utilisateurs « Ferme Saint-Sauveur » (avec l'association voisine Cric-Crac) sur [passpasscovoiturage.fr](https://passpasscovoiturage.fr)
- L'adhésion au collectif ECHO, qui regroupe des structures et réseaux culturels engagés dans des démarches de transition écologique et de responsabilité sociétale dans les Hauts-de-France.



Nouveauté

Covoiturez jusqu'à la Ferme Saint-Sauveur!





## Être une ressource pour l'orientation professionnelle : un engagement de l'Atelier 2

Ouvrir ses portes et accueillir, c'est l'ADN de l'Atelier 2. Une démarche que l'association étend également à celles et ceux qui souhaitent découvrir les métiers des arts plastiques et du secteur culturel associatif.

L'Atelier 2 accueille, tous les ans, des stagiaires élèves de collège et lycée et étudiants de l'enseignement supérieur. 10 en tout, en 2025.

Plus spécifiquement, l'Atelier 2 participe au dispositif « Immersion facilitée », de France Travail. Dans ce cadre, elle accueille des demandeurs d'emploi qui souhaitent découvrir les métiers ou le fonctionnement d'une association culturelle pour consolider leur projet professionnel ou tester une orientation. Après un entretien, ces personnes peuvent passer une semaine en immersion au sein de l'Atelier 2. En 2025, huit personnes ont ainsi été accueillies pour un premier entretien.

Autre initiative, menée en 2025 : l'accueil de deux groupes de personnes accompagnées par le PLIE (Programme Local pour l'Insertion et l'Emploi) de Villeneuve d'Ascq. Au programme : une visite d'exposition et un temps d'échange avec des professionnelles de l'Atelier 2 (médiatrice culturelle, responsable administratif et financier, directrice). Ces rencontres ont permis d'échanger sur les parcours, les métiers et les expériences de chacune, et d'illustrer comment les trajectoires professionnelles se construisent au fil du temps, des rencontres, des motivations.

Ce projet sera reconduit en 2026.

Pour cet engagement en faveur de l'emploi et de l'inclusion professionnelle, l'Atelier 2 a obtenu en 2025 le certificat « Les entreprises s'engagent. »



atelier<sup>2</sup>

ARTS PLASTIQUES

Ferme Saint-Sauveur  
53 Avenue du Bois, 59650 Villeneuve d'Ascq

tél. 03 20 05 48 91

contact@atelier-2.com

[www.atelier-2.com](http://www.atelier-2.com)

Nous suivre sur les réseaux sociaux :



L'Atelier 2 est une association culturelle (loi 1901) subventionnée par la Ville de Villeneuve d'Ascq, le Département du Nord et la Région Hauts-de-France. Association reconnue d'Intérêt Général.



Ce support a été réalisé en portant une attention à son accessibilité, en collaboration avec l'agence Tilt communication accessible. Conception-rédaction : Carole Tonneau - Design graphique : Kévin Faroux  
Expertise accessibilité, description alternative des photos : Firdaous Boukhira - mars 2026